

العام الدراسي: 2017/2016

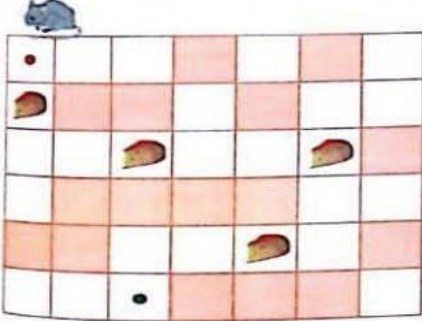
اسم المتعلم:

إختبار الفصل الثاني في مادة الرياضيات

ابتدائية الشهيد كالي بوجمعة
الأستاذة : أنفال (أم يحي)
السنة : الأولى ابتدائي

الوضعية الأولى :

- 1 - لون المسلك الذي سيتبعه الفأر إنطلاقاً من النقطة الحمراء وصولاً إلى النقطة الخضراء ليأكل كل الجبن .
- 2 - مثل مسلك الفأر بأسهم .



الوضعية الثانية :

أحسب ما يلي :

$21 + 8 = \dots\dots$

أحسب ما يلي :

$10 - 5 = \dots\dots$

الوضعية الثالثة :

لاحظ الصور ثم إربط كل نشاط تقوم به بتوقيته المناسب .



الوضعية الرابعة : لاحظ المثال واكمل ملأ الجدول :



	65			

20 دينار

35 دينار

50 دينار

25 دينار

الوضعية الإدماجية : بمناسبة عيد الشجرة تطوع سكان الحي لغرس 40 شجرة خوخ و 23 شجرة رمان .
- إحسب عدد الأشجار المغروسة .

- عدد الأشجار هو :

..... + =